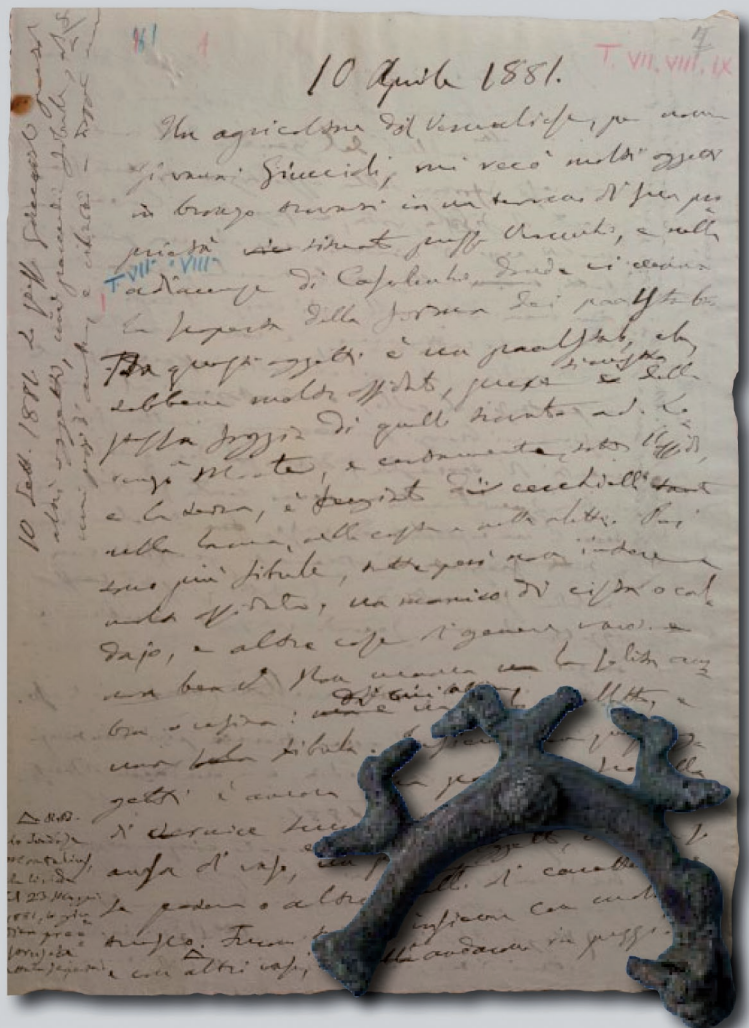


Archeologia delle scoperte

I rinvenimenti dell'età del Ferro a Verucchio

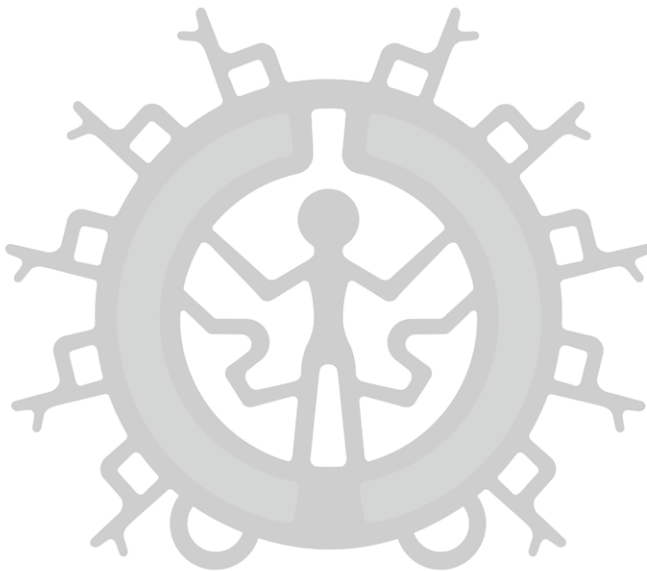


Archeologia delle scoperte

I rinvenimenti dell'età del Ferro a Verucchio

a cura di Paola Poli, Elena Rodriguez

con contributi di Lisa Manzoli, Maria Cecilia Pecci, Annalisa Pozzi,
Tiziano Trocchi



INDICE

Presentazione

Premessa

I. Verucchio nell'età del Ferro: "biografia" delle scoperte

Paola Poli, Elena Rodriguez

I.1. I presupposti

I.2. Luigi Tonini, il "pioniere dell'archeologia verucchiese"

I.3. La difficile eredità di un "figlio d'arte": Carlo Tonini

I.4. Edoardo Brizio e Alessandro Tosi: uno scavo per due

I.5. Il Tosi ispettore onorario

I.6. Gherardo Ghirardini e le imprese a Pian del Monte

I.7. I "mitici" anni '60-'70: le grandi stagioni di scavo

II. Collezioni e collezionisti. Le raccolte private e pubbliche di materiali da Verucchio

Paola Poli, Elena Rodriguez

II.1. Introduzione

II.2. Dalla raccolta del Conte Gozzadini al Museo di Bologna

II.3. Le strade che portano a Roma: Verucchio al Museo Pigorini

II.4. La "Galleria Archeologica" di Rimini

II.5. Gli "amorosi cultori di studi locali": la collezione privata della famiglia Pecci

con il contributo di Maria Cecilia Pecci

II.6. Raccolte perdute e raccolte riemerse

II.7. Ritorno a Verucchio: dal primo "museo preistorico" al Museo Civico Archeologico

III. Gli scavi degli anni 2000: la necropoli Lippi

III.1. Storia delle scoperte della necropoli attraverso i documenti d'archivio

Paola Poli, Elena Rodriguez

III.2. Le campagne di scavo degli anni 2005-2009

Paola Poli, Elena Rodriguez

III.3. Un caso esemplare: la tomba 40 e 40bis

Lisa Manzoli, Paola Poli

III.4. Gli scavi 2014

Annalisa Pozzi, Tiziano Trocchi

III.5. Un caso esemplare: la tomba 51

Lisa Manzoli, Paola Poli

Bibliografia

Paola Poli, Elena Rodriguez